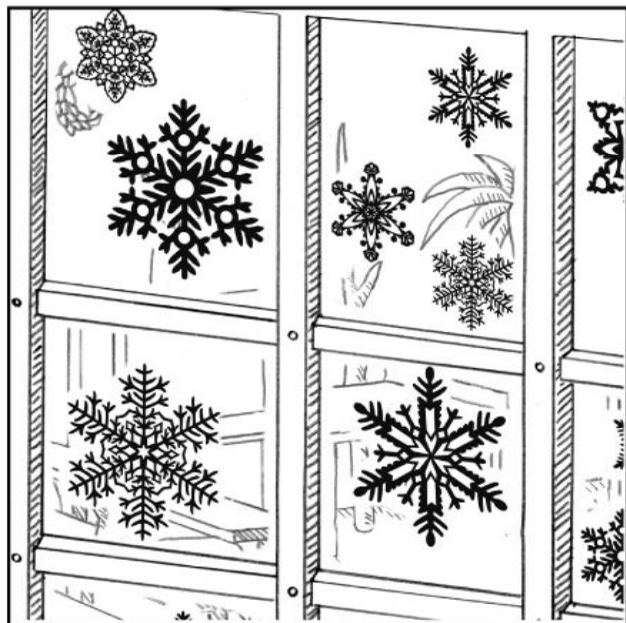


a piece of natural paper
SNOWFLAKE
 For window decoration



No glue. Just spray water and have fun.

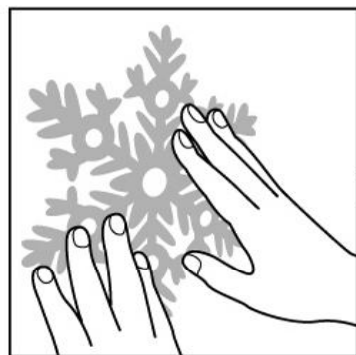


IEDA Paper-craft, Inc.
 "SNOWFLAKE" Motif Designer :
 Vera Ilyushechikina

facebook 1/100 brand Search

www.iedashikou.com/1_100brand/

- How to Apply "SNOWFLAKE" Remove SNOWFLAKE from the package.
- Anleitung "SNOWFLAKE" Entnehmen Sie SNOWFLAKE aus der Verpackung.
- Comment appliquer "SNOWFLAKE" Sortez SNOWFLAKE de son sachet.
- SNOWFLAKEの使い方 貼りは簡単です。まずはSNOWFLAKEを取り出してください。

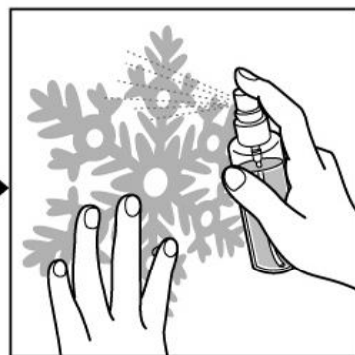


Place it on clean glass surface.

SNOWFLAKE an die gewünschte Stelle der gereinigten Fensterscheibe halten.

Placez le contre une surface de verre propre.

きれいに汚れを落としたガラス面にSNOWFLAKEをあてます。

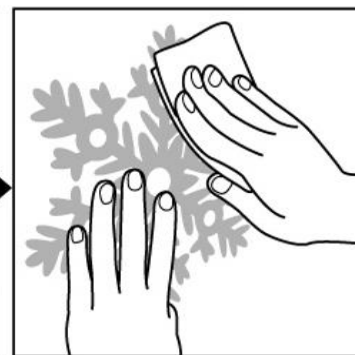


Spray water onto the surface.

Die Oberfläche mit Wasser besprühen, bis zur Durchfeuchtung des Papiers.

Humidifiez le motif et son contour en vaporisant de l'eau.

上から、霧吹き(ミストスプレー)で水をふきかけてください。

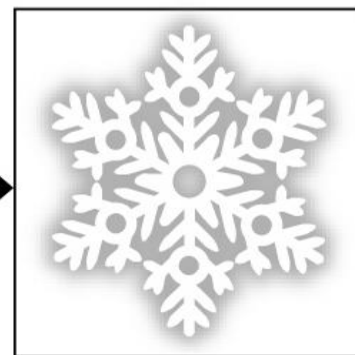


Gently press it with gauze to absorb excess water.

Überschüssiges Wasser mit weichem Tuch abtupfen.

Pressez délicatement avec un tissu ou une gaze afin d'absorber l'eau excédente.

ガーゼなどを優しく押しあてて余分な水分を取り除いてください。

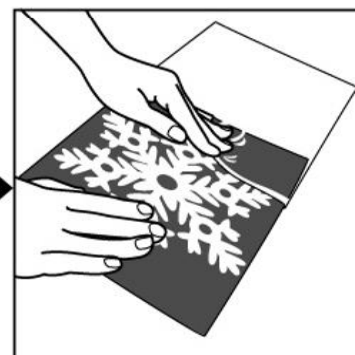
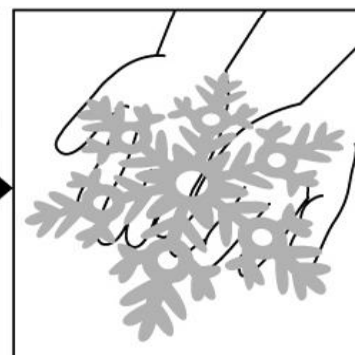
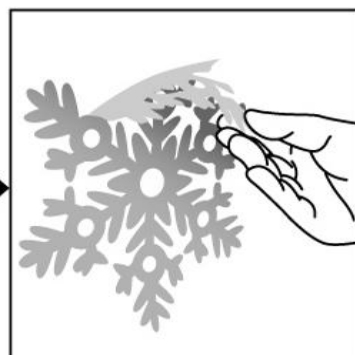


Let it dry naturally, and it's done.

Trocknen lassen. Fertig!

Laissez sécher sans intervention, et c'est prêt.

そのまま自然乾燥させれば完了です。



When dried, it can be peeled off and reused. Make sure to let it dry completely for storage.

Im trockenen Zustand können SNOWFLAKES von der Scheibe entfernt und wieder verwendet werden.
 Den Rand mit einem flachen Messer anheben und vorsichtig abziehen.